

# ATLAS

SINCE 1919



**LADEKРАН AK 115.2**



**LOADER CRANE AK 115.2**



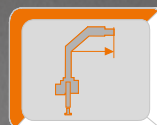
MADE  
IN  
GERMANY



**WIRTSCHAFTLICH,  
FLEXIBEL, STARK  
ECONOMICAL,  
FLEXIBLE, STRONG**



**max: 2880 kg**



**max: 6,51 m**



**max: 270 bar**

[WWW.ATLASGMBH.COM](http://WWW.ATLASGMBH.COM)

# AUSSTATTUNGSMÖGLICHKEITEN EQUIPMENT OPTIONS



## WERKZEUGE

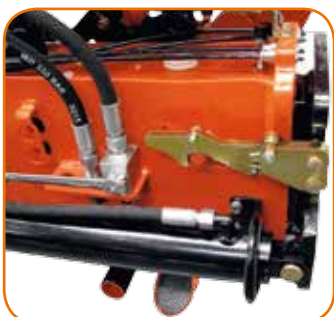
### Tools



Unsere Krane sind  
zertifiziert nach DIN EN  
ISO 9001 : 2008.  
Our cranes are certified to  
DIN EN ISO 9001 : 2008.



Krangabel  
Pallet Fork



Greifer  
Grabber



Mehrschalengreifer  
Orange Peel Grapple



Steinstapelzange  
Brick Stack Grapples

Leichte Bedienung des Sicherungs-  
fallhakens, für die seitliche Verriegelung des  
Abstützträgers.

Easy operation of the safety hook for the  
lateral latching device of the outrigger support.



LED Betriebszu-  
standsanzeige,  
gut sichtbar.  
Easily visible LED  
operation status  
indication.



Der Ölkühler mit Thermoschalter er-  
möglicht langes, dauerhaftes Arbeiten mit  
dem Kran bei extremen, schwersten Aufga-  
ben.

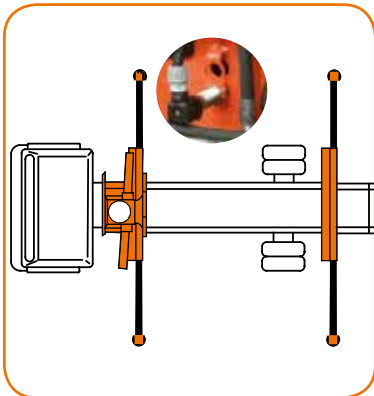
The oil cooler with a thermal switch en-  
ables the long and continual work of the  
crane in cases of extreme and hard tasks.



Hell leuchtender  
LED Scheinwerfer,  
für gute Sicht im  
Arbeitsbereich.  
Brightly illuminated  
LED headlight for  
high visibility in the  
working area.

# ABSTÜTZÜBERWACHUNG

## Monitoring of the stabilizing support



**AHMEKO**  
STANDSICHERHEITSSYSTEM

**Standsicherheits-  
kontrolle  
für LKW Ladekrane  
Stability control  
for truck cranes**



Elektr. Überwachung der Abstützweite  
und des Schwenkwinkels  
Electr. monitoring of the stabilizing  
support wide and the slewing range



Ölbehälter  
Oil Tank



(EAW) nach EN 12999  
(EAW) in accordance  
with EN 12999



Schnellverschlusskupplungen  
zum schnellen Wechseln von  
Werkzeugen.  
Quick-release couplings for  
quick tool changes.

### ABSTÜTZUNGEN

ATLAS bietet unterschiedliche Ausführungsvarianten entsprechend der erforderlichen Abstützsituationen. Die ATLAS-typischen Vierkantabstützungen gewährleisten höchste Standsicherheit.

### SUPPORTING LEGS

ATLAS proposes various design versions depending on the requirements for support in the relevant situation. The ATLAS typical square outriggers guarantee the highest level of stability.



Zylinder-  
Stützfuß,  
anschraubbar.  
Cylinder screw-  
on supporting  
leg.



Vierkant Stützfuß,  
anschraubbar.  
Screw-on square  
supporting leg.



Schwenkbarer Stützfuß  
90° / 180° schwenkbar,  
Gasdruckfeder unterstützt,  
anschraubbar.  
Swivelling screw-on  
supporting leg 90° / 180°,  
gas pressure spring  
supports



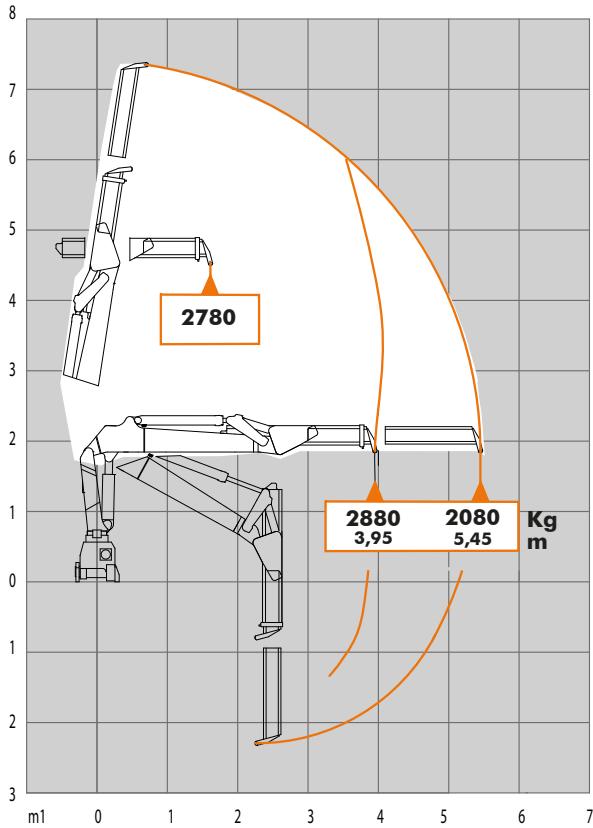
LED Leuchtstreifen  
am Stützfuß, für  
mehr Sicherheit.  
LED light strips  
on the supporting  
leg for increased  
safety.



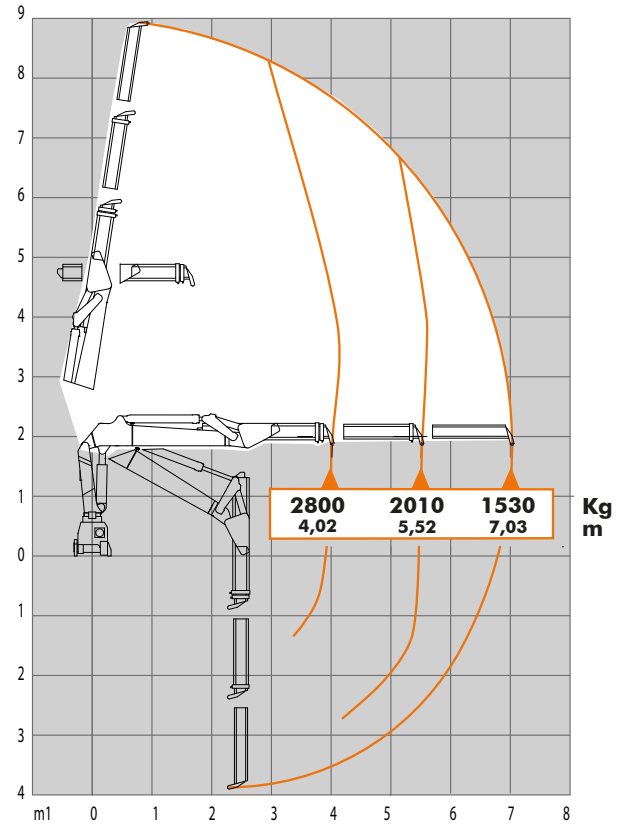
Zusatzabstützträger  
Additional outriggers

**AVAILABLE & COST EFFECTIVE**

## AK 115.2 A11-5,5/1



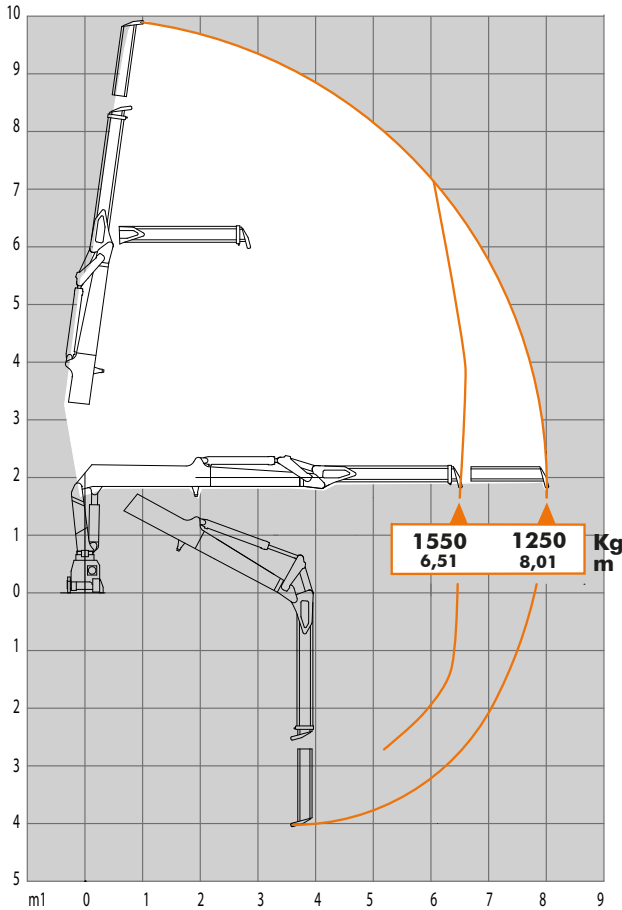
## AK 115.2 A12-7,0/2



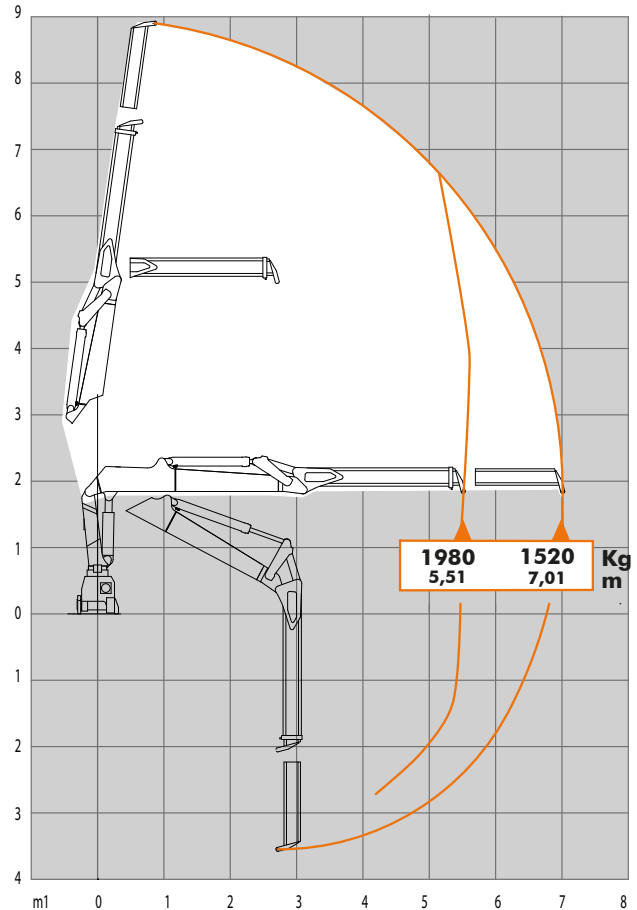
Allgemeine Hinweise:  
 - Angaben der Faltkrane bei 0° Hubarmstellung  
 - Für die stationäre Montage ist der Betriebsdruck zu reduzieren  
 - Maße in "m", Traglasten in "kg"

General notes:  
 - Lifting data based on a boom position of 0°  
 - For stationary installation, the operating pressure must be reduced-  
 - Dimensions in "m", load capacities in metric "kg"

## AK 115.2 A15-8,0/1



## AK 115.2 A17-7,0/1



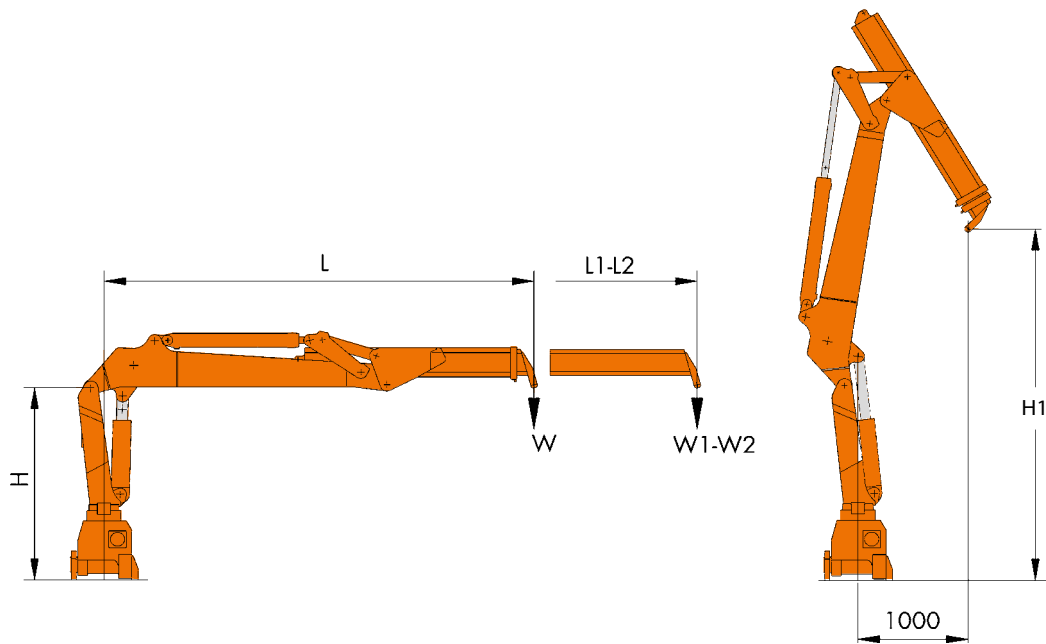
### Allgemeine Hinweise:

- Angaben der Faltkrane bei 0° Hubarmstellung
- Für die stationäre Montage ist der Betriebsdruck zu reduzieren
- Maße in "m", Traglasten in "kg"

### General notes:

- Lifting data based on a boom position of 0°
- For stationary installation, the operating pressure must be reduced-
- Dimensions in "m", load capacities in metric "kg"

# ABMESSUNGEN / Dimensions



| Typ<br>type | Höhe<br>height | Höhe<br>height | Traglast bei der jeweiligen Ausladung<br>load at the respective reach |        |         |         |         |         |
|-------------|----------------|----------------|---|--------|---------|---------|---------|---------|
|             | H<br>m         | H1<br>m        | L<br>m  | W<br>t | L1<br>m | W1<br>t | L2<br>m | W2<br>t |
| <b>A11</b>  | 1,84           | 3,40           | 3,95  | 2,88   | 5,45    | 2,08    |         |         |
| <b>A12</b>  | 1,84           | 3,32           | 4,02  | 2,80   | 5,52    | 2,01    | 7,03    | 1,53    |
| <b>A15</b>  | 1,84           | 3,68           | 6,51  | 1,55   | 8,01    | 1,25    |         |         |
| <b>A17</b>  | 1,84           | 2,73           | 5,51  | 1,98   | 7,01    | 1,52    |         |         |

| Typ<br>type | Hubmoment<br>loadmoment | Ausladung<br>reach |       | Betriebsdruck<br>working pressure | Ölfördermenge<br>oilflow | Schwenkbereich<br>slewing angle | Schwenkmoment<br>slewing moment | Gewicht<br>weight |       |        |
|-------------|-------------------------|--------------------|-------|-----------------------------------|--------------------------|---------------------------------|---------------------------------|-------------------|-------|--------|
|             | kNm                     | hydr.              | mech. | bar                               | l/min                    |                                 | kNm                             | kg**              | kg*** | kg**** |
| <b>A11</b>  | 111,6                   | 5,50               |       | 270                               | 50                       | 410°                            | 21,1                            | 1580              | 165   | 160    |
| <b>A12</b>  | 110,4                   | 7,00               |       |                                   |                          |                                 |                                 | 1675              |       |        |
| <b>A15</b>  | 99,0                    | 8,00               |       |                                   |                          |                                 |                                 | 1690              |       |        |
| <b>A17</b>  | 107,0                   | 7,00               |       |                                   |                          |                                 |                                 | 1595              |       |        |

Einstufung - classification = H1 - B3

- \* = Daten für die mechanische Verlängerung / data for the manual extension
- \*\* = einfaches Grundgerät im Lasthakenbetrieb / simple basic unit for loadhook work
- \*\*\* = je nach Ausführung der Abstützungen / depending on stabilizer
- \*\*\*\* = Ölbehälter mit Füllung / oil tank with oil

# STEUERUNGSMÖGLICHKEITEN / Control options



Sitz mit Joystick, Fußschaltung und hydraulischer Vorsteuerung, ermöglicht ein ermüdungsfreies und feinfühliges Arbeiten. Beheizbare Sitzschale auf Wunsch.

The seat with a joystick, the foot switch and the hydraulic pilot control allow a non-tiring and accurate work. Heatable shell seat upon request.



Universalplattform geeignet für diverse Anbaupositionen, ermöglicht gute Sicht im Arbeitsbereich.

The universal platform, which is suitable for various working positions, ensures high visibility in the working area.



Sitz mit Kreuzhebel und Fußschaltung für Kranbediener, die mit Hand und Fuß arbeiten mögen. Beheizbare Sitz-Schale auf Wunsch.

For crane operators willing to work with a hand and a foot, the seat is equipped with a joystick and a foot switch. Heatable shell seat upon request.



Sitz für Funkfernsteuerung, ermöglicht ein ermüdungsfreies und feinfühliges Arbeiten. Beheizbare Sitzschale auf Wunsch.

The seat for radio remote control allow a non-tiring and accurate work. Heatable shell seat upon request.



Unterflursteuerung Standardausführung, direkt am Kran.

Underfloor control of a standard design directly at the crane.

**AVAILABLE & COST EFFECTIVE**

# STEUERUNGSMÖGLICHKEITEN / Control options

Funkfernsteuerungen verschaffen dem Bediener ein Höchstmaß an Sicherheit bei der Steuerung von Ladekränen. Aus einer Vielzahl an Ausführungen und Modellen, kann der Bediener, das für sich in Frage kommende Modell auswählen, für ein genaues, feinfühliges und rationelles Arbeiten.

Radio remote control provides the operator with the highest degree of security when controlling the loading crane. In order to guarantee precise, efficient and rational work, the operator can choose from a large number of designs and models.

## HBC - Funkfernsteuerungen - Radio remote controls



Spectrum 2 - mit 3 Kreuzhebel \*  
- with 3 cross levers

\* Auf Wunsch auch mit Beleuchtung im oberen Schutzbügel

\* Optionally also with lighting in the upper hoop guard

## ABITRON - Funkfernsteuerungen - Radio remote controls



Nova XL – mit 3 Kreuzhebel  
- with 3 cross levers

## SCANRECO



- mit 3 Kreuzhebeln  
- with 3 cross levers

## ATLAS - Funkfernsteuerungen - Radio remote controls



ATLAS J3 – mit 3 Kreuzhebel  
- with 3 cross levers

Optional sind alle Funkfernsteuerungen auch mit Linearhebel und Display erhältlich. Siehe Funkprospekt.

All kinds of wireless link control are also available with a linear lever and a display. See Radio control brochure.



## WERK GANDERKESEE GANDERKESEE FACTORY

Atlas GmbH  
Atlasstraße 6  
D-27777 Ganderkesee,  
Germany

Tel.: +49 (0) 4222 954 0  
Fax: +49 (0) 4222 954 220  
E-mail: [info@atlasgmbh.com](mailto:info@atlasgmbh.com)  
[www.atlasgmbh.com](http://www.atlasgmbh.com)



## WERK VECHTA VECHTA FACTORY

Atlas GmbH  
Theodor-Heuss-Str. 3  
D-49377 Vechta  
Germany

T: +49 (0) 4441 954 0  
F: +49 (0) 4441 954 299  
E-mail: [info@atlasgmbh.com](mailto:info@atlasgmbh.com)  
[www.atlasgmbh.com](http://www.atlasgmbh.com)



## WERK DELMENHORST DELMENHORST FACTORY

Atlas GmbH  
Stedinger Straße 324  
D-27751 Delmenhorst  
Germany

T: +49 (0) 4221 49 10  
F: +49 (0) 4221 49 14 43  
E-mail: [info@atlasgmbh.com](mailto:info@atlasgmbh.com)  
[www.atlasgmbh.com](http://www.atlasgmbh.com)

## ATLAS CRANES UK LTD NATIONAL SALES & SERVICE FACILITY

Wharfedale Road,  
Euroway Trading Est.  
Bradford, England BD4 6SL  
United Kingdom

T: +44 8444 99 66 88  
F: +44 1274 65 37 85  
E-mail: [atlasuk@atlasgmbh.com](mailto:atlasuk@atlasgmbh.com)  
[www.atlas-cranes.co.uk](http://www.atlas-cranes.co.uk)  
[www.atlasgmbh.com](http://www.atlasgmbh.com)



115.2-DE (1) Gültig ab: 04/2018. Produktbeschreibungen und Preise können jederzeit und ohne Verpflichtung zur Ankündigung geändert werden. Die in diesem Dokument enthaltenen Fotos und /oder Zeichnungen dienen rein anschaulichen Zwecken. Anweisungen zur ordnungsgemäßen Verwendung dieser Ausrüstung entnehmen Sie bitte dem zugehörigen Betriebshandbuch. Nichtbefolgung des Betriebshandbuchs bei der Verwendung unserer Produkte oder anderweitig fahrlässiges Verhalten kann zu schwerwiegenden Verletzungen oder Tod führen. Für dieses Produkt wird ausschließlich die entsprechende, schriftlich niedergelegte Standardgarantie gewährt. Atlas leistet keinerlei darüber hinaus gehende Garantie, weder ausdrücklich noch stillschweigend. Die Bezeichnungen der aufgeführten Produkte und Leistungen sind gegebenenfalls Marken, Servicemarken oder Handelsnamen der Atlas GmbH und/oder ihrer Tochtergesellschaften. Alle Rechte vorbehalten. "ATLAS" ist eine eingetragene Marke der Atlas GmbH. Copyright © 2010 Atlas GmbH.

115.2-EN (1) Effective date: 04/2018. Product specifications and prices are subject to change without notice or obligation. The photographs and/or drawings in this document are for illustrative purposes only. Refer to the appropriate Operator's Manual for instructions on the proper use of this equipment. Failure to follow the appropriate Operator's Manual when using our equipment or to otherwise act irresponsibly may result in serious injury or death. The only warranty applicable to our equipment is the standard written warranty applicable to the particular product and sale and Atlas makes no other warranty, express or implied. The only warranty applicable to our equipment is the standard written warranty applicable to the particular product and sale and Atlas makes no other warranty, express or implied. Products and services listed may be trademarks, service marks or trade-names of Atlas GmbH and/or its subsidiaries. All rights are reserved. Atlas® is a registered trademark of Atlas GmbH. Copyright © 2010 Atlas GmbH.

Bestell-Nr./ Ref. no.: 6196990-04/18

**ATLAS** SINCE 1919 AK 115.2



[www.atlasgmbh.com](http://www.atlasgmbh.com)

**ATLAS GmbH**

CRANES

Atlasstrasse 6

27777 Ganderkesee, Germany

T: +49 (0) 4222 954 0

F: +49 (0) 4222 954 343

[info@atlasgmbh.com](mailto:info@atlasgmbh.com)